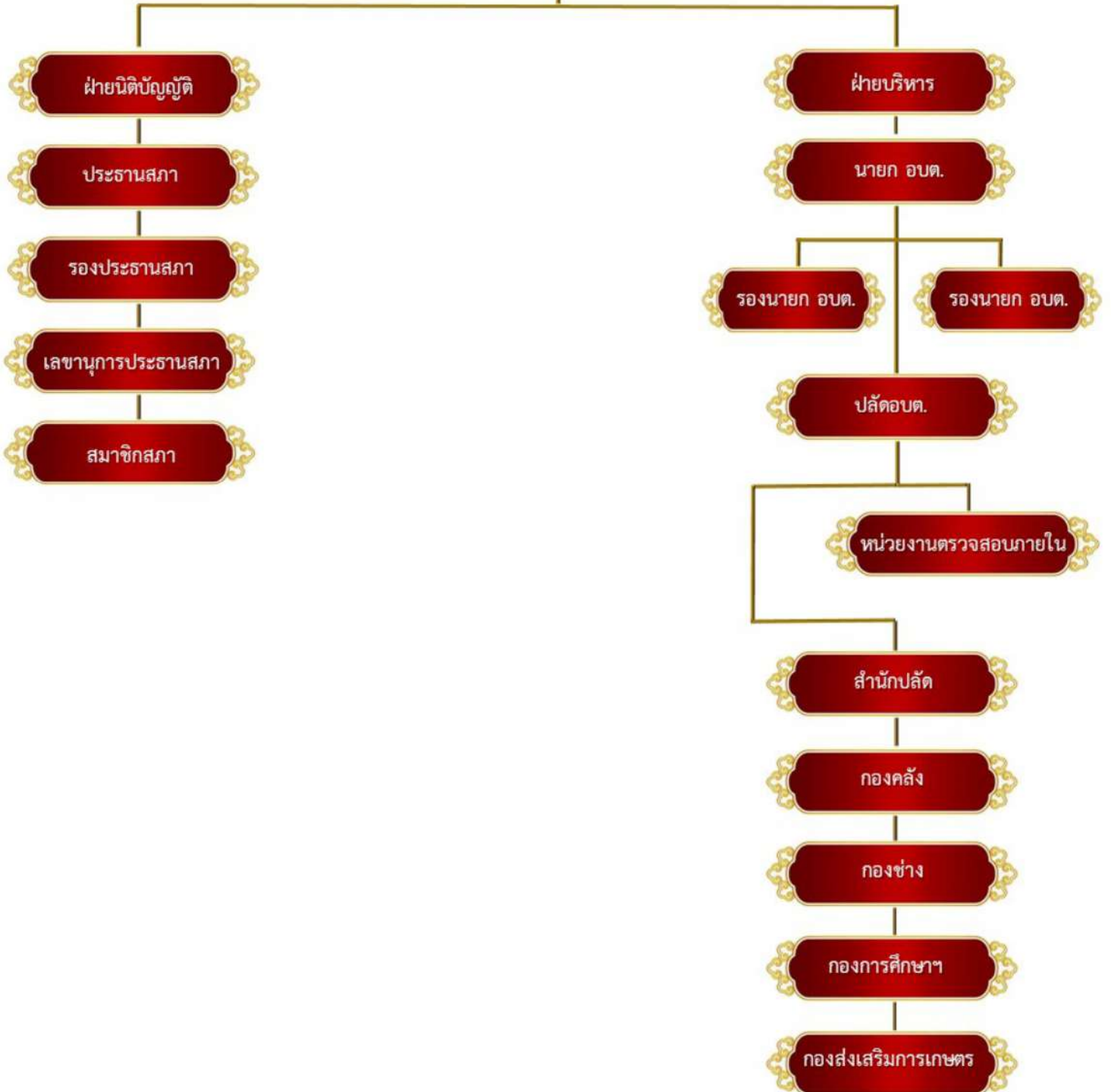


โครงสร้าง องค์การบริหารส่วนตำบลพลกรัง



โครงสร้าง
การแบ่งส่วนราชการตามแผนอัตรากำลัง

ปลัด อบต.
(นักบริหารงานท้องถิ่น ระดับต้น) (๑)

หน่วยงานตรวจสอบภายใน

- สำนักปลัด อบต.
(นักบริหารงานทั่วไป ระดับต้น)(๑)
- กองคลัง
(นักบริหารงานการคลัง ระดับต้น)(๑)
- กองช่าง
(นักบริหารงานช่าง ระดับต้น)(๑)
- กองการศึกษา ศาสนาวัฒนธรรม
(นักบริหารงานการศึกษา ระดับและต้น)(๓)
- กองส่งเสริมการเกษตร
(นักบริหารงานการเกษตร ระดับต้น)(๓)

โครงสร้างสำนักปลัด



	อำนาจการท้องถิ่น			วิชาการ				ทั่วไป			ลูกจ้างประจำ	พนักงานจ้าง		รวม
	ต้น	กลาง	สูง	ปฏิบัติการ	ชำนาญการ	ชำนาญการพิเศษ	เชี่ยวชาญ	ปฏิบัติงาน	ชำนาญงาน	อาวุโส		ภารกิจ	ทั่วไป	
จำนวน	๑	-	-	๑	๓	-	-	-	๑	-	๑	๒	-	๘

โครงสร้างองค์กร



	อำนวยการท้องถิ่น			วิชาการ				ทั่วไป			ลูกจ้างประจำ	พนักงานจ้าง		รวม
	ดับ	กลาง	สูง	ปฏิบัติการ	ชำนาญการ	ชำนาญการพิเศษ	เชี่ยวชาญ	ปฏิบัติงาน	ชำนาญงาน	อาวุโส		ภารกิจ	ทั่วไป	
จำนวน	๓	-	-	๓	๓	-	-	-	๓	-	๓	-	-	๕

โครงสร้างกองช่าง



	อำนาจการท้องถิ่น			วิชาการ				ทั่วไป			ลูกจ้างประจำ	พนักงานจ้าง		รวม
	ต้น	กลาง	สูง	ปฏิบัติการ	ชำนาญการ	ชำนาญการพิเศษ	เชี่ยวชาญ	ปฏิบัติงาน	ชำนาญงาน	อาวุโส		ภารกิจ	ทั่วไป	
จำนวน	๑	-	-	-	-	-	-	๑	๑	-	-	๑	-	๔

โครงสร้างกองการศึกษา ศาสนาและวัฒนธรรม



	อำนาจการท้องถิ่น			วิชาการ			บุคลากรทางการศึกษา			ลูกจ้างประจำ	พนักงานจ้าง		รวม	
	ต้น	กลาง	สูง	ปฏิบัติการ	ชำนาญการ	ชำนาญการพิเศษ	เชี่ยวชาญ	ครูผู้ช่วย	ค.ศ.๑		ค.ศ.๒	ภารกิจ		ทั่วไป
จำนวน	-	-	-	-	๓	-	-	-	-	๓	-	๓	-	๓

